

Informations techniques

- *petit rappel concernant l'exportation à destination :*
 - ⇒ *De l'Espagne : aucune vaccination est nécessaire.*
 - ⇒ *De l'Italie : le rappel FCO doit avoir plus de 10 jours,*
 - ⇒ *De l'Allemagne : le rappel FCO doit avoir plus de 60 jours*
 - ⇒ *De la Belgique : le rappel FCO doit avoir plus de 30 jours*
- *un bovin femelle est considéré comme génisse s'il n'a pas vêlé et ce jusqu'à ces 4 ans, ces bovins, au-delà sont mis en catégorie VAC soit vaches moins de 5 ans.*

Informations Administratives

TVA à 7%

Le décret paru le 10/02/2012 nous a permis enfin de savoir quel taux appliqué aux transactions des bovins. Ainsi, nous avons mis de la TVA à 7% à compter du 15 février 2012 pour le marché au cadran et pour les abattages à compter du 13 février 2012 pour le marché de gré à gré. Nous attendons une notification fiscale écrite de la Fédération des Marchés de Bovins Vifs (FMBV) pour nous confirmer la non-rétroactivité de ce taux au 1er janvier 2012.

Cotisation INTERBEV :

Depuis le marché du 8 février, la cotisation interbev a subi des changements, elle s'indexe selon le poids moyen des animaux et comme suit :

	Interbev (forfait €/tête)
Veaux de 80 à 160 kg vif	1.70 €
Veaux de boucherie de 160 à 300 kg (abattage hors France)	2.20 €
Bovins à engraisser de plus de 160 kg	2.20 €
Bovins finis prêts à abattre de plus de 300 kg (abattage Hors France)	4.70 €
Bovins reproducteurs	4.70 €
Equins	2.10 €

À noter que le Fonds d'Élevage est resté à 0.90 €.

Informations Diverses

- **Parking et stationnement :**
*Une partie du parking au dessus de la route « la Clayette—Marcigny » vient d'être aménagée par la commune pour la construction d'une école entraînant une diminution des places de stationnement. Malgré tout, il reste de la place sans gêner le passage de la sécurité ou se mettre devant les portes des bâtiments notamment un parking vers les péages qui est toujours vide. Ça n'est pas plus loin que devant la station d'essence !!
Le stationnement des voitures est interdit au dessus des quais de chargement (parking réservé aux camions).
Merci également de respecter le durée de stationnement aux quais 10 minutes!!!*
- **Foire aux culards et épais :** *comme chaque année, le Cadran Brionnais organise sa foire de culards et épais le vendredi 4 mai 2012 (les annonces se feront jusqu'au mercredi 2 mai 2012 18H)*
- **Marché de la semaine du 15/08/2012 :** *merci de compléter et de nous rendre le questionnaire ci-joint.*

Infocadran N° 1

Chaque trimestre, nous vous informerons du fonctionnement du marché sur les plans économiques, techniques et administratifs



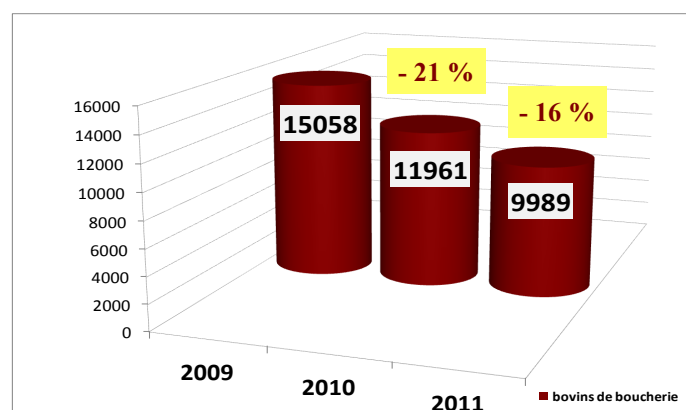
Janvier-Mars 2012



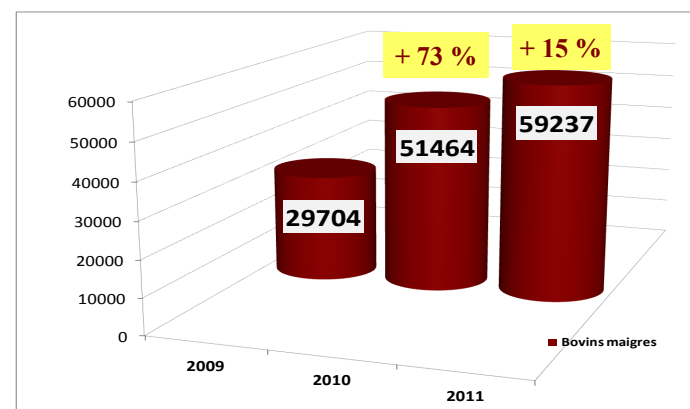
Marché de la viande du 11/04/2012 :
Annonces avant le mardi 10/04/2012 à 14H
pour un règlement à 14 jours.

Rétrospective 2011

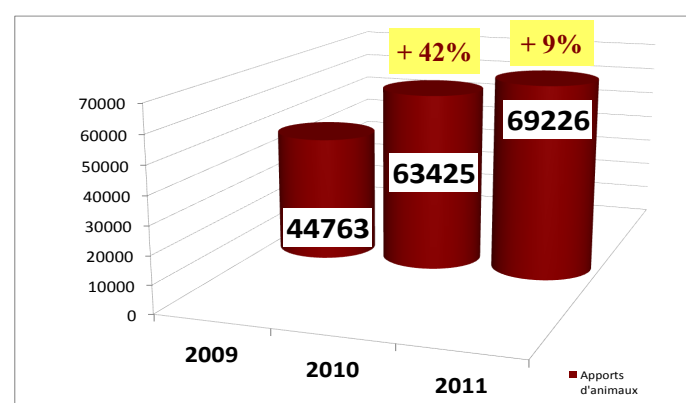
Apports de bovins de boucherie



Apports bovins maigres



Apports D'animaux



Apporteurs

31/12/2010 : 949

31/12/2011 : 1 165

+ 216 apporteurs : principalement des éleveurs

Acheteurs

31/12/2010 : 325 acheteurs

31/12/2011 : 355 acheteurs

+30 acheteurs en un an

La sécurisation du marché de gré à gré : une première nationale

Depuis le 5 octobre 2011 :

La garantie des paiements a été mise en place.

- ⇒ Tout acheteur doit présenter une garantie bancaire pour pouvoir acheter au gré à gré.
- ⇒ Le carnet d'achat à l'entête du Cadran Brionnais donné par le marché juste avant l'ouverture de celui-ci est LE signe de détention de la garantie exigée par le marché.
- ⇒ La durée des garanties accordées par les acheteurs est très variable (de 1 marché à plusieurs années). La liste des détenteurs de garantie change donc chaque semaine.

Nombre d'acheteurs détenteurs d'une garantie : 37

Pour être certain qu'un acheteur a la garantie, Messieurs les Vendeurs, n'acceptez jamais un ticket d'achat autre que ceux donnés par le marché !

Important : Le marché de gré à gré (suite)...

Il est demandé aux acheteurs de remplir les tickets d'achat correctement et aux vendeurs de les rapporter au bureau, ceci afin d'éviter toutes erreurs au moment de la facturation et du paiement des animaux. Merci d'avance.

Nous pensons afficher la liste des acheteurs détenteurs d'une garantie mais certains vendeurs s'en servent pour vendre avant l'heure, nous ne l'afficherons donc plus.

⇒ ANIMAUX REPRODUCTEURS :

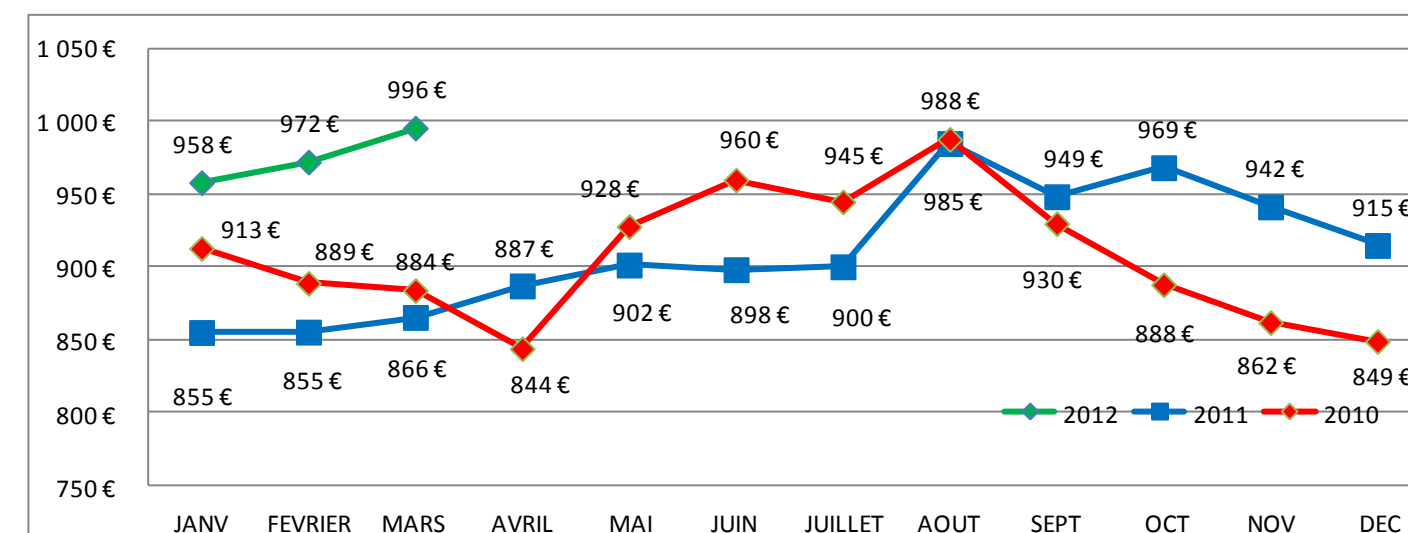
Suite à de nombreuses demandes et comme nous ne vendons plus d'animaux garantis bon pour la reproduction au cadran, une barre sera mise à la disposition de ceux qui le voudront sur l'ancien marché à compter du 11/04/2012.

Le marché n'apportera aucune garantie (paiement - reproduction) pour ces animaux-là et n'en sera aucunement responsable (chargement - déchargement - acheminement au marché). Le droit d'entrée sera de 5.30 € TTC

Informations commerciales du 1er trimestre 2012

Le cours des bovins a sérieusement augmenté comme nous l'indique la courbe :
Ce prix a même atteint 1013 € le marché du 14/03/12.

Prix de vente moyen de l'ensemble des bovins au cadran/Mois



Effectifs :

PERIODE	2011				2012			
	Traditionnel	Cadran		Total des bovins passés sur le marché	Traditionnel	Cadran		Total des bovins passés sur le marché
		Présentés	vendus			Présentés	vendus	
JANVIER	806	4100	3007	4906	745	3813	3258	4558
FEVRIER	744	3997	3082	4741	788	4246	3910	5034
MARS	869	5390	4340	6259	654	4884	4220	5538
TOTAL	2419	13487	10429	15906	2187	12943	11388	15130